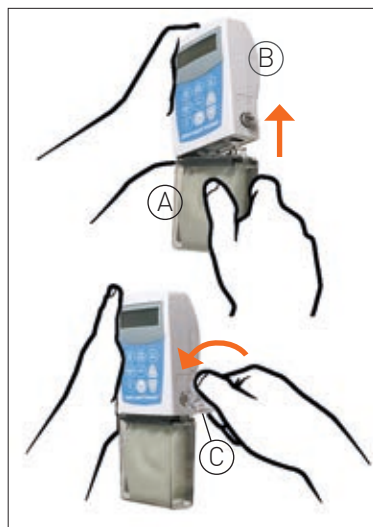


# Daglig användning

Denna instruktion vid Duodopabehandling har du fått av din läkare/sjuksköterska. För ytterligare information se pumpmanual, bruksanvisning för sondsystemet samt Duodopa bipacksedel. Läkemedelskassetterna ska förvaras i kylskåp. Efter att kassetten tagits ut från kylskåpet ska den användas inom 24 timmar. Har du fler frågor om förvaring av kassetter, kontakta ditt apotek. Om du upplever biverkningar eller får problem med pump och/eller magsond kontakta din läkare eller sjuksköterska.

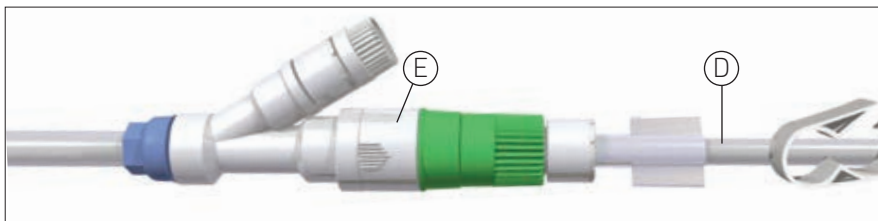
## Koppla ihop kassetten och pumpen

1. Anslut kassetten (A) till pumpen (B) genom att fästa kassettsens hakar runt gångjärnen på pumpen.
2. Placera pump och kassett mot ett stadigt underlag.
3. Tryck in en kassettnyckel eller ett mynt i skåran på låsknappen (C). Vrid ett kvarts varv moturs tills du känner ett tydligt stopp.
4. Placera pumpen i din bäranordning ex midjeväska.



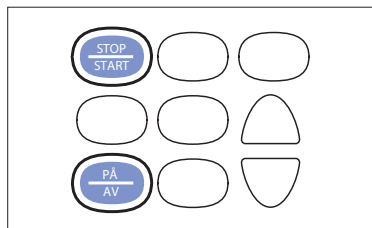
## Koppla kassetten till sonden

1. Ta bort den röda skyddskorken på kassettsens slang. (Vrid kassettslang ej PEG sond).
2. Anslut kassettslangen (D) till intestinalporten (E) på sonden. (OBS! ej till sidoporten).
3. Öppna eventuella slangklämmor.



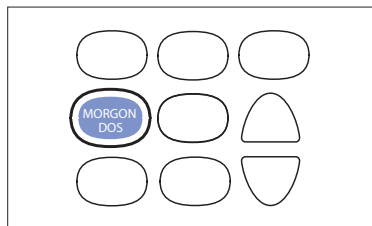
## Slå på och starta pumpen

1. Tryck på **PÅ/AV** i 3 sek. Pumpen går igenom de inställda värdena, ca 30 sek. **STOPPAD** visas i fönstret.
2. Tryck på **STOP/START** i 3 sek. Pumpen går igenom värdena igen, ca 15 sek. **Igång** visas i fönstret.



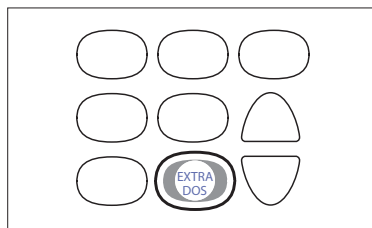
## Ge morgondos

1. Tryck på **MORGONDOS**. Den inställda morgondosen visas.
2. Tryck på **MORGONDOS** igen. Pumpen ger den inställda morgondosen och därefter automatiskt den kontinuerliga infusionen.



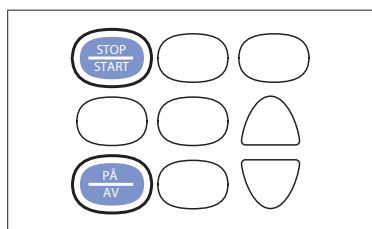
## Ge extrados (vid tillfällig stelhet)

1. Tryck på **EXTRADOS**. Pumpen ger den inställda extradosen och därefter automatiskt den kontinuerliga infusionen.



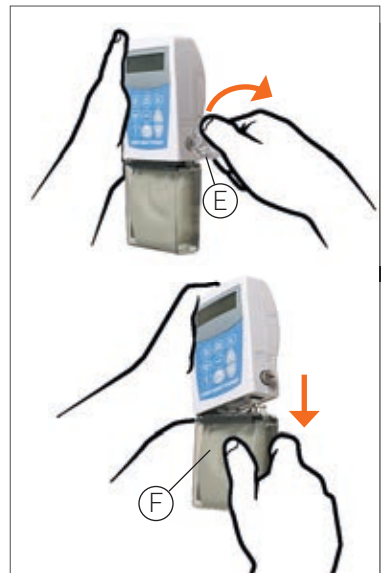
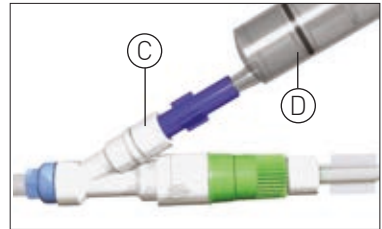
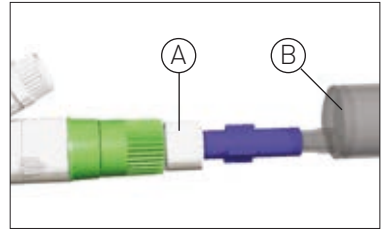
## Stoppa och slå av pumpen

1. Tryck på **STOP/START** i 3 sek. **STOPPAD** visas i fönstret.
2. Tryck på **PÅ/AV** i 3 sek. Pumpen slås av.



## Spola intestinalsond (J) och magsond (PEG)

1. Skruva av kassettslangen från intestinalporten (A). (Vrid kassettslang ej PEG sond).
2. Anslut en w/w adapter mellan intestinalporten (A) och en spruta (B). Spola med minst 20 ml dricksvatten. Det är normalt att de första millilitrarna går trögt att spola in, men sedan minskar motståndet.
3. Anslut en w/w adapter mellan gastroporten (C) på Y-kopplingen och en 20 ml spruta (D). Spola med minst 20 ml dricksvatten.



## Koppla bort kassetten från pumpen

1. Placera pumpen med den fastsatta kassetten mot ett stadigt underlag.
2. Tryck in en kassettnyckel eller ett mynt i skåran på låsknappen (E). Lossa pumpen genom att vrida ett kvarts varv medurs.
3. Haka loss kassetten (F) från pumpens gångjärn.

**Duodopa Support: 020-50 60 50, [info@duodopa.se](mailto:info@duodopa.se)**